



Ordures Ménagères collectées le **JEUDI EN SEMAINE PAIRE**



Emballages Recyclables collectés le **JEUDI EN SEMAINE IMPAIRE**

janvier	février	mars	avril	mai	juin
1 L Férié	1 J	1 V	1 L Férié	1 M Férié	1 S
2 M	2 V 05	2 S	2 M	2 J	2 D
3 M	3 S	3 D	3 M	3 V 18	3 L
4 J 01	4 D	4 L	4 J 14	4 S	4 M
5 V	5 L	5 M	5 V	5 D	5 M
6 S	6 M	6 M	6 S	6 L	6 J 23
7 D	7 M	7 J 10	7 D	7 M	7 V
8 L	8 J 06	8 V	8 L	8 M Férié 19	8 S
9 M	9 V	9 S	9 M	9 J Férié Collecte assurée	9 D
10 M	10 S	10 D	10 M	10 V	10 L
11 J 02	11 D	11 L	11 J 15	11 S	11 M
12 V	12 L	12 M	12 V	12 D	12 M
13 S	13 M	13 M	13 S	13 L	13 J 24
14 D	14 M	14 J 11	14 D	14 M	14 V
15 L	15 J 07	15 V	15 L	15 M 20	15 S
16 M	16 V	16 S	16 M	16 J	16 D
17 M	17 S	17 D	17 M	17 V	17 L
18 J 03	18 D	18 L	18 J 16	18 S	18 M
19 V	19 L	19 M	19 V	19 D	19 M
20 S	20 M	20 M	20 S	20 L Férié	20 J 25
21 D	21 M	21 J 12	21 D	21 M	21 V
22 L	22 J 08	22 V	22 L	22 M 21	22 S
23 M	23 V	23 S	23 M	23 J	23 D
24 M	24 S	24 D	24 M	24 V	24 L
25 J 04	25 D	25 L	25 J 17	25 S	25 M
26 V	26 L	26 M	26 V	26 D	26 M
27 S	27 M	27 M	27 S	27 L	27 J 26
28 D	28 M 09	28 J 13	28 D	28 M 22	28 V
29 L	29 J	29 V	29 L	29 M	29 S
30 M		30 S	30 M	30 J	30 D
31 M		31 D		31 V	

JEUDI



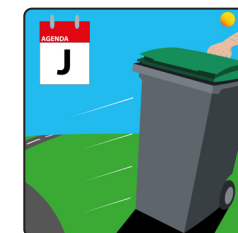
Je jette mes ordures dans des sacs bien fermés dans le bac vert



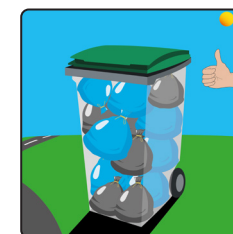
Je jette mes emballages en vrac dans le bac jaune



Je sors mon bac la veille au soir du jour de collecte



Je rentre le bac une fois vidé



Je sors mon bac quand il est plein



Les collectes prévues un jour férié sont effectuées le mercredi de la même semaine

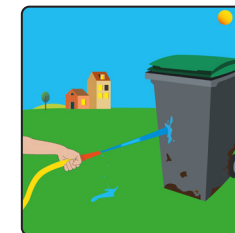


Ordures Ménagères collectées le **JEUDI EN SEMAINE PAIRE**



Emballages Recyclables collectés le **JEUDI EN SEMAINE IMPAIRE**

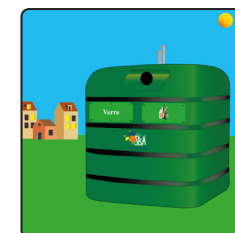
juillet	août	septembre	octobre	novembre	décembre
1 L	1 J	1 D	1 M	1 V Férié	1 D
2 M	2 V 31	2 L	2 M	2 S	2 L
3 M	3 S	3 M	3 J 40	3 D	3 M
4 J 27	4 D	4 M	4 V	4 L	4 M
5 V	5 L	5 J 36	5 S	5 M	5 J 49
6 S	6 M	6 V	6 D	6 M	6 V
7 D	7 M	7 S	7 L	7 J 45	7 S
8 L	8 J 32	8 D	8 M	8 V	8 D
9 M	9 V	9 L	9 M	9 S	9 L
10 M	10 S	10 M	10 J 41	10 D	10 M
11 J 28	11 D	11 M	11 V	11 L Férié	11 M
12 V	12 L	12 J 37	12 S	12 M	12 J 50
13 S	13 M	13 V	13 D	13 M	13 V
14 D Férié	14 M	14 S	14 L	14 J 46	14 S
15 L	15 J Férié 33	15 D	15 M	15 V	15 D
16 M	16 V	16 L	16 M	16 S	16 L
17 M	17 S	17 M	17 J 42	17 D	17 M
18 J 29	18 D	18 M	18 V	18 L	18 M
19 V	19 L	19 J 38	19 S	19 M	19 J 51
20 S	20 M	20 V	20 D	20 M	20 V
21 D	21 M	21 S	21 L	21 J 47	21 S
22 L	22 J 34	22 D	22 M	22 V	22 D
23 M	23 V	23 L	23 M	23 S	23 L
24 M	24 S	24 M	24 J 43	24 D	24 M
25 J 30	25 D	25 M	25 V	25 L	25 M Férié
26 V	26 L	26 J 39	26 S	26 M	26 J 52
27 S	27 M	27 V	27 D	27 M	27 V
28 D	28 M 35	28 S	28 L	28 J 48	28 S
29 L	29 J	29 D	29 M	29 V	29 D
30 M	30 V	30 L	30 M 44	30 S	30 L
31 M	31 S		31 J		31 M 01



Le nettoyage de mon bac est à ma charge



Je contacte le SBA en cas de déménagement



Je jette mes emballages verre dans la colonne à verre



Je dépose mes déchets dangereux et mes encombrants en déchèterie (Accès gratuit). Les ordures ménagères n'y sont pas acceptées



Mon bac ne déborde pas. Je ne dépose pas de sacs à côté du bac



Brûler mes déchets est interdit et dangereux pour ma santé et celle de mes voisins