



LOT: 88054
EXP: 01/2021

Colludol
Maux de gorge
Lidocaine, Hexamidine

4 ml e solution pour pulvérisation buccale en flacon pressurisé



SONY®

10+2

Ultra Slim Cases
Boîtiers ultra-plats

1x-48x COMPATIBLE

CD Recordable
CD Enregistrable

CD-R

700 MB

16-2X DOWNSPEED

disc













125g

Aux fruits

Recette Crèmeuse

DANONE

08/09 1749
PC6 17
A CONSOMMER JUSQU'AU 08/09/09
- A CONSERVER ENTRE +1°C ET +4°C MAX

Spécialité laitière sucrée aux fruits

125g

Aux fruits

Recette Crèmeuse

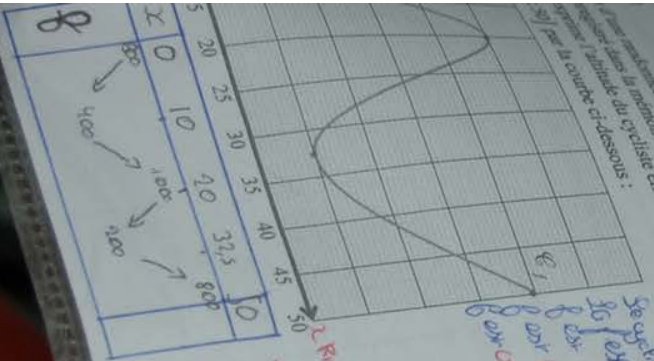
DANONE

08/09 1749
PC6 23

A CONSOMMER JUSQU'AU 08/09/09
- A CONSERVER ENTRE +1°C ET +4°C MAX

Spécialité laitière sucrée aux fruits





Le mouvement d'un participant d'un GPS-altimètre.
 Le mouvement est un mouvement de sinus de période 20.
 La hauteur est en fonction de la distance parcourue est définie par la courbe ci-dessous :

t (min)	h (km)
0	0
10	30
20	0
30	-30
40	0
50	30

Se passe à concave sur [0;10]
 Se passe à croissante sur [10;20]
 Se passe à décroissante sur [20;30]
 Se passe à croissante sur [30;40]
 Se passe à décroissante sur [40;50]



Tableau pour l'élève

1	2	3	4	5

Alors on a $T = 20$
 Alors on a $\omega = \frac{2\pi}{T} = \frac{2\pi}{20} = \frac{\pi}{10}$
 Alors on a $h(t) = A \sin(\omega t)$
 Alors on a $h(10) = 30 = A \sin(\frac{\pi}{10} \cdot 10) = A \sin(\pi) = 0$
 Alors on a $h(20) = 0 = A \sin(\frac{\pi}{10} \cdot 20) = A \sin(2\pi) = 0$
 Alors on a $h(30) = -30 = A \sin(\frac{\pi}{10} \cdot 30) = A \sin(3\pi) = 0$
 Alors on a $h(40) = 0 = A \sin(\frac{\pi}{10} \cdot 40) = A \sin(4\pi) = 0$
 Alors on a $h(50) = 30 = A \sin(\frac{\pi}{10} \cdot 50) = A \sin(5\pi) = 0$

1. Le mouvement est un mouvement de sinus de période 20.
 La hauteur est en fonction de la distance parcourue est définie par la courbe ci-dessous :

2. Les moments

Le mouvement est un mouvement de sinus de période 20.
 La hauteur est en fonction de la distance parcourue est définie par la courbe ci-dessous :























La nouvelle
bouteille Pâturages
c'est :

Lait
demi-écrémé

**Une bouteille
plus pratique :**

avec son nouveau
bouchon, elle
vous évite un seul
geste et reste
sèche même
tournée.

**Moins de
déchets :**

des écoparcels
d'attente au lieu
d'une bouteille
20% plus
lourde que la
normale
prolongeant.

Et toujours la
garantie d'une
consommation
optimisée de lait.

Emballage à
recycler dans le
projet de loi.

Pâturages

Du lait
100% français :
l'intégralité
du lait Pâturages
est produite par
des éleveurs
de nos campagnes
pour une traçabilité
garantie.



Union Nationale
des Producteurs
de Lait Français
UNILEITEUR

BIO
Pâturages



DEMI-ÉCRÉMÉ

BOUTEILLE SNE

Pratige-10

MERECULE